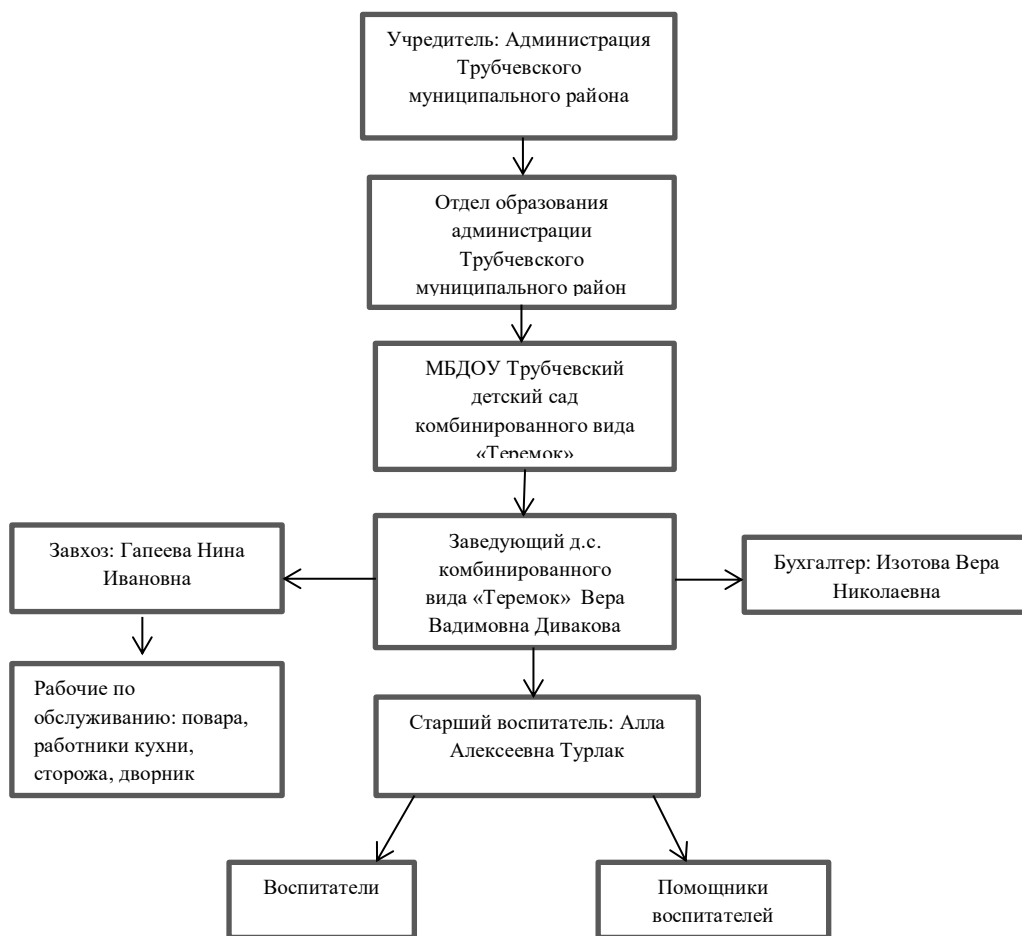


Управление учреждением осуществляется в соответствии с действующим законодательством и Уставом на основе сочетания принципов единоначалия и коллегиальности.

Единоличным исполнительным органом управления является заведующий, который осуществляет текущее руководство деятельностью учреждения.

К коллегиальным органам управления относятся: Общее собрание трудового коллектива, педагогический совет, Родительский комитет учреждения.

Структура и органы управления образовательной организацией



Наименования структурных подразделений (органов управления) - *нет*

Руководитель структурных подразделений - *нет*

Место нахождения структурных подразделений - *нет*

Адреса официальных сайтов в информационно-телекоммуникативной сети "Интернет", структурных подразделений (при наличии), адрес электронной почты структурных подразделений (при наличии) - *нет*

Сведения о наличии положений о структурных подразделениях (об органах управления) с приложением копий указанных положений (при их наличии) - *нет*